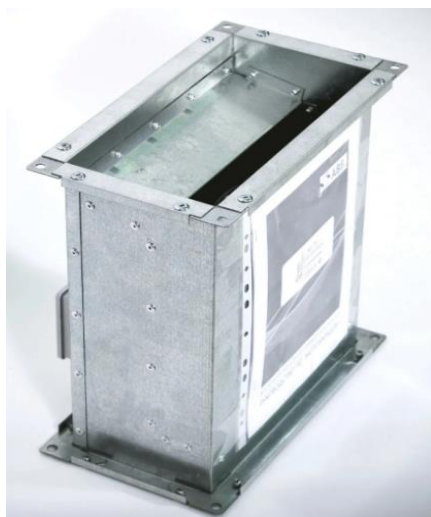


Канальный вентилятор серии ВКП



Прямоугольные канальные вентиляторы серии ВКП используются в приточно-вытяжных системах вентиляции промышленных и общественных зданий. Вентиляторы серии ВКП предназначены для перемещения воздуха. Конструкция прямоугольных канальных вентиляторов ВКП следующая: корпус изготавливается из стали с порошковым покрытием или оцинкованной стали.

Вентиляторы ВКП оснащаются двигателями с внешним ротором и рабочими колесами с загнутыми вперед лопастями.

В качестве защиты от перегрева вентиляторы оснащены встроенным термореле с выводами для подключения к устройству защиты двигателя. Класс защиты двигателя вентилятора – IP 44 (однофазного) и IP 54 (трехфазного). При помощи бесшагового тиристорного регулятора скорости или частотного преобразователя осуществляется регулирование скорости. Диапазон от 0 до 100%.

Канальные вентиляторы устанавливаются в любом положении. Вентиляторы подключаются к клеммной коробке, установленной на корпусе.

Преимущества

- компактный, с низким уровнем шума
- простой монтаж и эксплуатация
- плавное регулирование в диапазоне 100% с помощью устройств регулирования скорости (доп. устройство)
- установка в любой пространственной ориентации
- подключение к клеммной коробке, установленной на корпусе
- защита электродвигателя вентилятора с помощью термореле
- надежность

Назначение

Системы вентиляции административных, общественных и промышленных помещений - режим работы «О»

Исполнения

Общепромышленное - «О» - температура перемещаемой среды до 40°С (постоянная работа)

По вопросам продаж и поддержки обращайтесь:

Архангельск (8182)63-90-72
Астана +7(7172)727-132
Астрахань (8512)99-46-04
Барнаул (3852)73-04-60
Белгород (4722)40-23-64
Брянск (4832)59-03-52
Владивосток (423)249-28-31
Волгоград (844)278-03-48
Вологда (8172)26-41-59
Воронеж (473)204-51-73
Екатеринбург (343)384-55-89
Иваново (4932)77-34-06
Ижевск (3412)26-03-58
Иркутск (395) 279-98-46
Киргизия (996)312-96-26-47

Казань (843)206-01-48
Калининград (4012)72-03-81
Калуга (4842)92-23-67
Кемерово (3842)65-04-62
Киров (8332)68-02-04
Краснодар (861)203-40-90
Красноярск (391)204-63-61
Курск (4712)77-13-04
Липецк (4742)52-20-81
Магнитогорск (3519)55-03-13
Москва (495)268-04-70
Мурманск (8152)59-64-93
Набережные Челны (8552)20-53-41
Нижний Новгород (831)429-08-12
Казахстан (772)734-952-31

Новокузнецк (3843)20-46-81
Новосибирск (383)227-86-73
Омск (3812)21-46-40
Орел (4862)44-53-42
Оренбург (3532)37-68-04
Пенза (8412)22-31-16
Пермь (342)205-81-47
Ростов-на-Дону (863)308-18-15
Рязань (4912)46-61-64
Самара (846)206-03-16
Санкт-Петербург (812)309-46-40
Саратов (845)249-38-78
Севастополь (8692)22-31-93
Симферополь (3652)67-13-56
Таджикистан (992)427-82-92-69

Смоленск (4812)29-41-54
Сочи (862)225-72-31
Ставрополь (8652)20-65-13
Сургут (3462)77-98-35
Тверь (4822)63-31-35
Томск (3822)98-41-53
Тула (4872)74-02-29
Тюмень (3452)66-21-18
Ульяновск (8422)24-23-59
Уфа (347)229-48-12
Хабаровск (4212)92-98-04
Челябинск (351)202-03-61
Череповец (8202)49-02-64
Ярославль (4852)69-52-93

Условия эксплуатации

Вентилятор может эксплуатироваться в условиях умеренного климата при температуре окружающей среды от -10 до +40 °С в помещениях с категорией размещения 3 по ГОСТ 15150-69

В воздухе недопустимо наличие включений, агрессивных к сталям обыкновенного качества, а также липких, абразивных и волокнистых материалов. Запылённость воздуха не должна превышать 10 мг/м. вентилятор должен устанавливаться на расстоянии не менее 50 мм от элементов конструкций, создающих сопротивление потоку воздуха.

Не реже одного раза в полгода производить очистку рабочего колеса, корпуса и ограждения вентилятора от пыли и грязи. Очистку производить щёткой, пылесосом или продуванием сжатым воздухом.

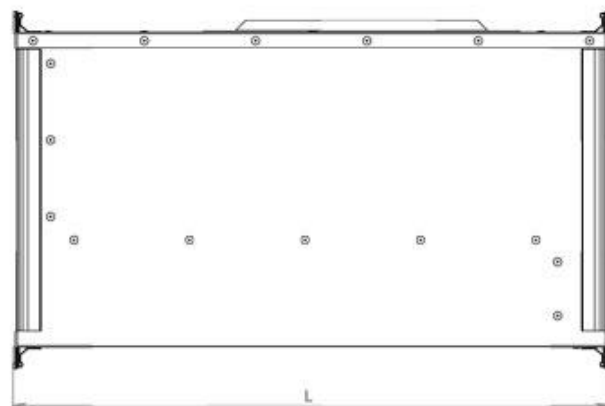
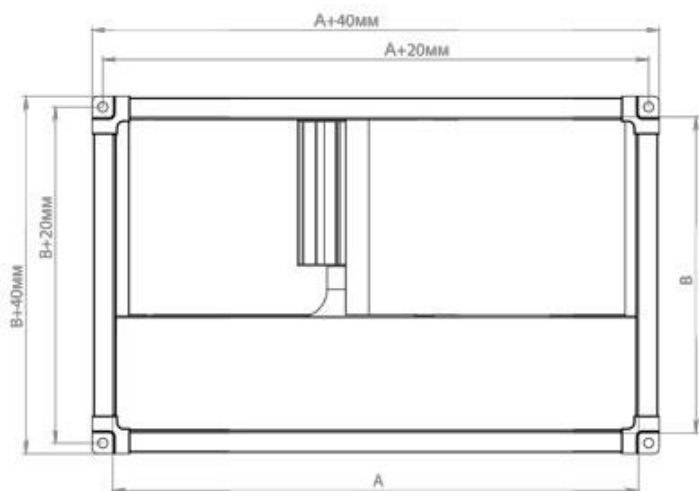
Маркировка

Пример: Вентилятор канальный ВКП; типоразмер 50x30; двигатель четырехполюсной, напряжением 220В, мотор колесо типа «V».

ВКП – 50x30 – 4Е – V	
Маркировка: ВКП	
Типоразмер вентилятора: 40x20/50x25/50x30/60x30/60x35/70x40/80x50/100x50	
Параметры двигателя: Е – 220В; D – 380В. 4 – количество полюсов	
Модель мотор-колеса	

Все двигатели по умолчанию поставляются по ГОСТ Р 51689-2000 с напряжением питания 380В (220В), 50Гц, прямой пуск, исполнение на другие напряжения и способы подключения по специальному согласованию.

Модель вентилятора	номер кривой	Мощность (Nном), кВт	Напр., В	Част.вр., об/мин	Ток, А	Произ-ность max, м³/час	Стат. давл. max, Па	Уровень шума, дБ(А)	Степень защиты, IP	Масса, кг
ВКП-40-20-4Е	1	0,33	220	1280	1,52	1150	160	69	44	12
ВКП-40-20-4D	2	0,33	380	1270	0,63	1150	160	69	44	12
ВКП-50-25-4Е	1	0,48	220	1300	2,2	1650	260	69	54	16
ВКП-50-25-4D	2	0,38	380	1300	0,68	1700	265	69	54	17
ВКП-50-25-6D	3	0,265	380	900	0,77	1300	120	67	54	20
ВКП-50-30-4Е	1	0,81	220	1330	3,65	2700	350	70	54	24
ВКП-50-30-4D	2	0,83	380	1370	1,7	2600	350	71	54	24
ВКП-50-30-6D	3	0,32	380	890	0,81	1600	140	67	54	21
ВКП-60-30-4Е	1	1,25	220	1380	5,6	2800	450	72	54	30
ВКП-60-30-4D	2	1,25	380	1280	1,7	3300	490	72	54	30
ВКП-60-30-6D	3	0,38	380	900	0,8	2200	280	66	54	32
ВКП-60-35-4D	1	2,2	380	1360	3,2	4600	620	82	54	45
ВКП-60-35-6D	2	0,78	380	940	1,5	3300	250	77	54	36
ВКП-70-40-4D	1	3,2	380	1360	4	5300	800	86	54	57
ВКП-70-40-6D	2	1,15	380	870	2,3	4100	380	70	54	44
ВКП-80-50-4D	1	4,5	380	1350	6,5	6500	950	87	54	64
ВКП-80-50-6D	2	2,8	380	870	4,85	7000	500	85	54	70
ВКП-80-50-8D	3	1,7	380	700	3,7	5700	300	82	54	72
ВКП-100-50-6D	1	3,7	380	930	6,5	8000	650	88	54	85
ВКП-100-50-8D	2	1,7	380	700	3,7	5700	300	82	54	80



Модель вентилятора	Габаритные размеры, мм		
	A	B	L
ВКП-40-20	400	200	500
ВКП-50-25	500	250	530
ВКП-50-30	500	300	560
ВКП-60-30	600	300	640
ВКП-60-35	600	350	720
ВКП-70-40	700	400	780
ВКП-80-50	800	500	880
ВКП-100-50	1000	500	1120

По вопросам продаж и поддержки обращайтесь:

Архангельск (8182)63-90-72
 Астана +7(7172)727-132
 Астрахань (8512)99-46-04
 Барнаул (3852)73-04-60
 Белгород (4722)40-23-64
 Брянск (4832)59-03-52
 Владивосток (423)249-28-31
 Волгоград (844)278-03-48
 Вологда (8172)26-41-59
 Воронеж (473)204-51-73
 Екатеринбург (343)384-55-89
 Иваново (4932)77-34-06
 Ижевск (3412)26-03-58
 Иркутск (395) 279-98-46
 Киргизия (996)312-96-26-47

Казань (843)206-01-48
 Калининград (4012)72-03-81
 Калуга (4842)92-23-67
 Кемерово (3842)65-04-62
 Киров (8332)68-02-04
 Краснодар (861)203-40-90
 Красноярск (391)204-63-61
 Курск (4712)77-13-04
 Липецк (4742)52-20-81
 Магнитогорск (3519)55-03-13
 Москва (495)268-04-70
 Мурманск (8152)59-64-93
 Набережные Челны (8552)20-53-41
 Нижний Новгород (831)429-08-12
 Казахстан (772)734-952-31

Новокузнецк (3843)20-46-81
 Новосибирск (383)227-86-73
 Омск (3812)21-46-40
 Орел (4862)44-53-42
 Оренбург (3532)37-68-04
 Пенза (8412)22-31-16
 Пермь (342)205-81-47
 Ростов-на-Дону (863)308-18-15
 Рязань (4912)46-61-64
 Самара (846)206-03-16
 Санкт-Петербург (812)309-46-40
 Саратов (845)249-38-78
 Севастополь (8692)22-31-93
 Симферополь (3652)67-13-56
 Таджикистан (992)427-82-92-69

Смоленск (4812)29-41-54
 Сочи (862)225-72-31
 Ставрополь (8652)20-65-13
 Сургут (3462)77-98-35
 Тверь (4822)63-31-35
 Томск (3822)98-41-53
 Тула (4872)74-02-29
 Тюмень (3452)66-21-18
 Ульяновск (8422)24-23-59
 Уфа (347)229-48-12
 Хабаровск (4212)92-98-04
 Челябинск (351)202-03-61
 Череповец (8202)49-02-64
 Ярославль (4852)69-52-93