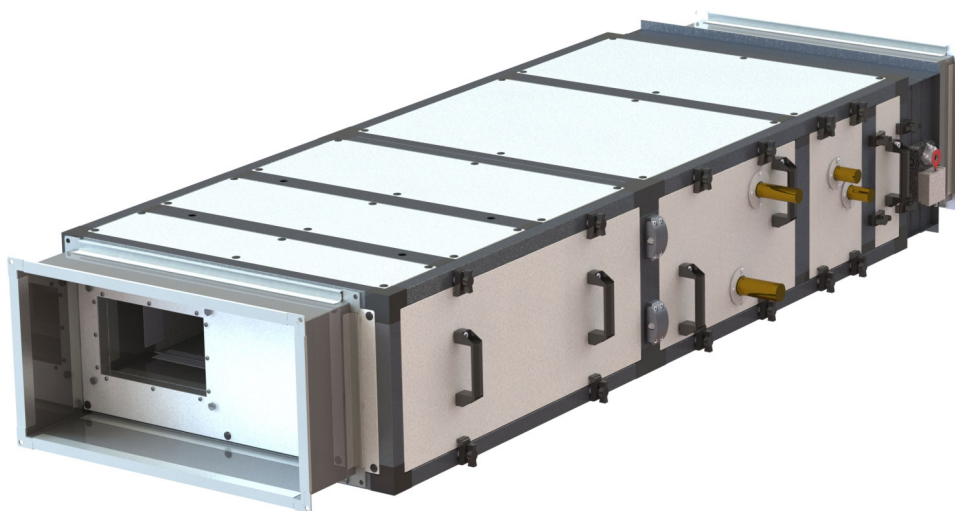


ABF

Подвесные приточные установки ABF Clima Ultracompat Технические характеристики



По вопросам продаж и поддержки обращайтесь:

Архангельск (8182)63-90-72
Астана+7(7172)727-132
Белгород (4722)40-23-64
Брянск (4832)59-03-52
Владивосток (423)249-28-31
Волгоград (844)278-03-48
Вологда (8172)26-41-59
Воронеж (473)204-51-73
Екатеринбург (343)384-55-89
Иваново (4932)77-34-06
Ижевск (3412)26-03-58
Казань (843)206-01-48

Калининград (4012)72-03-81
Калуга (4842)92-23-67
Кемерово (3842)65-04-62
Киров (8332)68-02-04
Краснодар (861)203-40-90
Красноярск (391)204-63-61
Курск (4712)77-13-04
Липецк (4742)52-20-81
Магнитогорск (3519)55-03-13
Москва (495)268-04-70
Мурманск (8152)59-64-93
Набережные Челны (8552)20-53-41

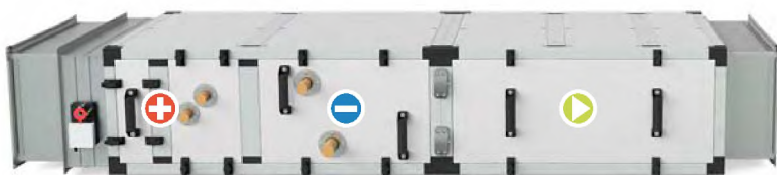
Нижний Новгород (831)429-08-12
Новокузнецк (3843)20-46-81
Новосибирск (383)227-86-73
Орел (4862)44-53-42
Оренбург (3532)37-68-04
Пенза (8412)22-31-16
Пермь (342)205-81-47
Ростов-на-Дону (863)308-18-15
Рязань (4912)46-61-64
Самара (846)206-03-16
Санкт-Петербург (812)309-46-40
Саратов (845)249-38-78

Смоленск (4812)29-41-54
Сочи (862)225-72-31
Ставрополь (8652)20-65-13
Тверь (4822)63-31-35
Томск (3822)98-41-53
Тула (4872)74-02-29
Тюмень (3452)66-21-18
Ульяновск (8422)24-23-59
Уфа (347)229-48-12
Челябинск (351)202-03-61
Череповец (8202)49-02-64
Ярославль (4852)69-52-93

сайт: <http://abf.nt-rt.ru/> || эл. почта: afb@nt-rt.ru

Серия ABF Clima-ultracompact

Описание подвесных приточных вентиляционных установок



Вентиляционные установки серии ABF Clima-ultracompact представляют собой наборные модульные устройства высотой 350 мм для кондиционирования воздуха и состоят из ряда объединённых между собой функциональных секций.

Корпус любой секции представляет собой каркас из стоек, ригелей и панелей.

Панели состоят из двух листов оцинкованной стали и слоя изоляции из минеральной ваты или сэндвич-панелей толщиной 25 мм. Изоляция предназначена для снижения шума от вентиляционного оборудования и уменьшения потерь теплоты или холода.



Установки содержат компактный вентилятор фирмы Fischbach.

По сравнению с обычными радиальными вентиляторами, компактные вентиляторы Fischbach характеризуются высокой крутизной кривой зависимости давления от производительности. Это является следствием синтеза рабочего колеса барабанного типа с загнутыми вперед лопатками и двигателя с дисковым ротором Fischbach, отличающегося высочайшей степенью скольжения.

Двигатель с дисковым ротором Fischbach обладает способностью регулировки характеристик привода в соответствии с нагрузками. Он автоматически изменяет скорость вращения в зависимости от суммарного давления.

Высота
секции, мм

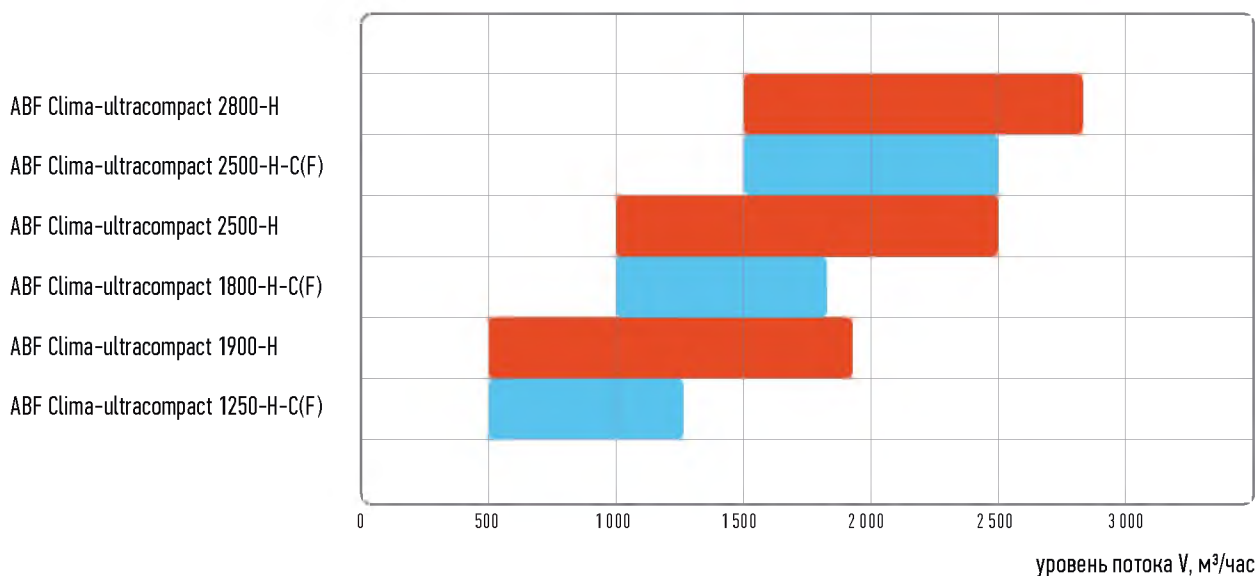
350

Условное обозначение установки:
ABF Clima-ultracompact 1900-H-C(F)

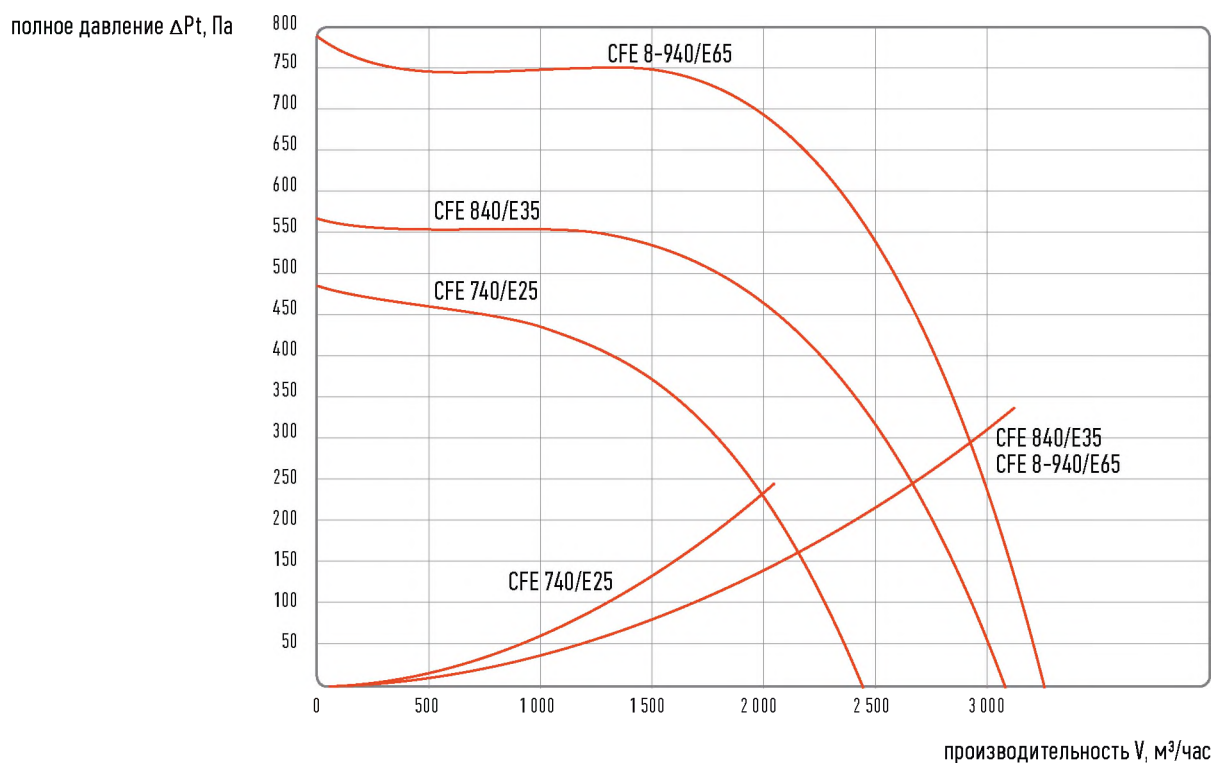


Диаграмма быстрого подбора вентиляционных установок серии ABF Clima-ultracompact

Для подбора установки следует использовать данный график

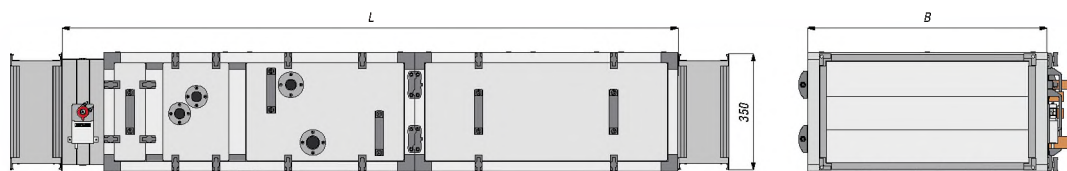


Рабочие кривые вентиляторов Fischbach



Вентиляционные установки серии ABF Clima-ultracompact

Габаритные размеры вентиляционных установок



ОБОЗНАЧЕНИЕ	B	L
ABF Clima-ultracompact-1250-H-F	670	1 825
ABF Clima-ultracompact-1900-H	670	1 600
ABF Clima-ultracompact-1800-H-F	710	1 825

ОБОЗНАЧЕНИЕ	B	L
ABF Clima-ultracompact-2500-H	710	1 600
ABF Clima-ultracompact-2500-H-F	710	1 825
ABF Clima-ultracompact-2800-H	710	1 600

Технические характеристики установок

Обозначение	Ед. изм.	ABF Clima-ultracompact 1250-H-C(F)	ABF Clima-ultracompact 1900-H	ABF Clima-ultracompact 1800-H-C(F)	ABF Clima-ultracompact 2500-H	ABF Clima-ultracompact 2500-H-C(F)	ABF Clima-ultracompact 2800-H
Подача воздуха	м ³ /ч	1250	1900	1800	2500	2500	2800
Давление на сеть при заданной подаче воздуха	Па	0					
Тип вентилятора		Fischbach CFE					
Номинальная мощность электродвигателя вентилятора	кВт	0,73	0,73	1,1	1,1	1,5	1,5
Тип воздушонагревателя		SNA					
Используемый теплоноситель		Вода (95/70)					
Тип воздухоохладителя		SZA/SZH					
Используемый теплоноситель		Вода/фреон R507A					
Тип фильтра		ФяП					
Материал фильтра		Синтетическое волокно					
Степень очистки		G4					
Условия эксплуатации:							
температура окружающей среды		0...+50					
относительная влажность при температуре +20 °С		до 90%					
Исполнение по способу монтажа		Для монтажа внутри помещений					
Масса не более:	кг	160	135	165	140	170	140

По вопросам продаж и поддержки обращайтесь:

Архангельск (8182)63-90-72	Калининград (4012)72-03-81	Нижний Новгород (831)429-08-12	Смоленск (4812)29-41-54
Астана+7(7172)727-132	Калуга (4842)92-23-67	Новокузнецк (3843)20-46-81	Сочи (862)225-72-31
Белгород (4722)40-23-64	Кемерово (3842)65-04-62	Новосибирск (383)227-86-73	Ставрополь (8652)20-65-13
Брянск (4832)59-03-52	Киров (8332)68-02-04	Орел (4862)44-53-42	Тверь (4822)63-31-35
Владивосток (423)249-28-31	Краснодар (861)203-40-90	Оренбург (3532)37-68-04	Томск (3822)98-41-53
Волгоград (844)278-03-48	Красноярск (391)204-63-61	Пенза (8412)22-31-16	Тула (4872)74-02-29
Вологда (8172)26-41-59	Курск (4712)77-13-04	Пермь (342)205-81-47	Тюмень (3452)66-21-18
Воронеж (473)204-51-73	Липецк (4742)52-20-81	Ростов-на-Дону (863)308-18-15	Ульяновск (8422)24-23-59
Екатеринбург (343)384-55-89	Магнитогорск (3519)55-03-13	Рязань (4912)46-61-64	Уфа (347)229-48-12
Иваново (4932)77-34-06	Москва (495)268-04-70	Самара (846)206-03-16	Челябинск (351)202-03-61
Ижевск (3412)26-03-58	Мурманск (8152)59-64-93	Санкт-Петербург (812)309-46-40	Череповец (8202)49-02-64
Казань (843)206-01-48	Набережные Челны (8552)20-53-41	Саратов (845)249-38-78	Ярославль (4852)69-52-93

сайт: <http://abf.nt-rt.ru/> || эл. почта: afb@nt-rt.ru